



N* Новосибирский
государственный
университет
***НАСТОЯЩАЯ НАУКА**

Отчет о полевых работах 2021 года

Засурьинский аккреционный комплекс

Северо-западная часть Горного Алтая

Сроки:

19.06.2021 - 30.06.2021

Руководитель полевых работ:

д. г.-м. н. Сафонова Инна Юрьевна

Участники:

д. г.-м. н. Сафонова Инна Юрьевна

д. г.-м. н. Кривоногов Сергей Константинович

к. г.-м. н. Обут Ольга Тимофеевна

к. г.-м. н. Котлер Павел Дмитриевич

м.н.с. Перфилова Алина Александровна

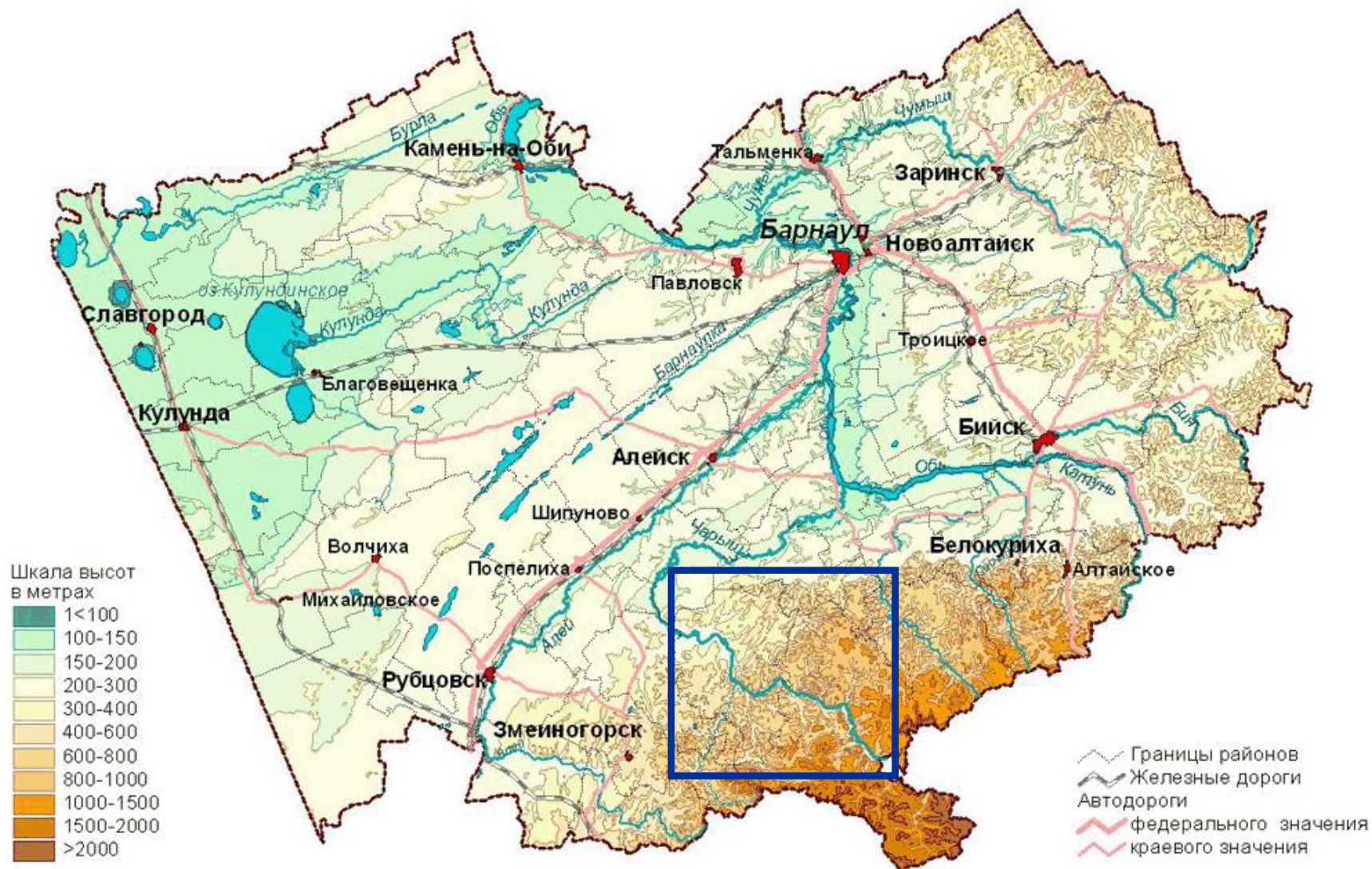
студент Крутикова Анастасия Константиновна

студент Пенкина Валерия Алексеевна

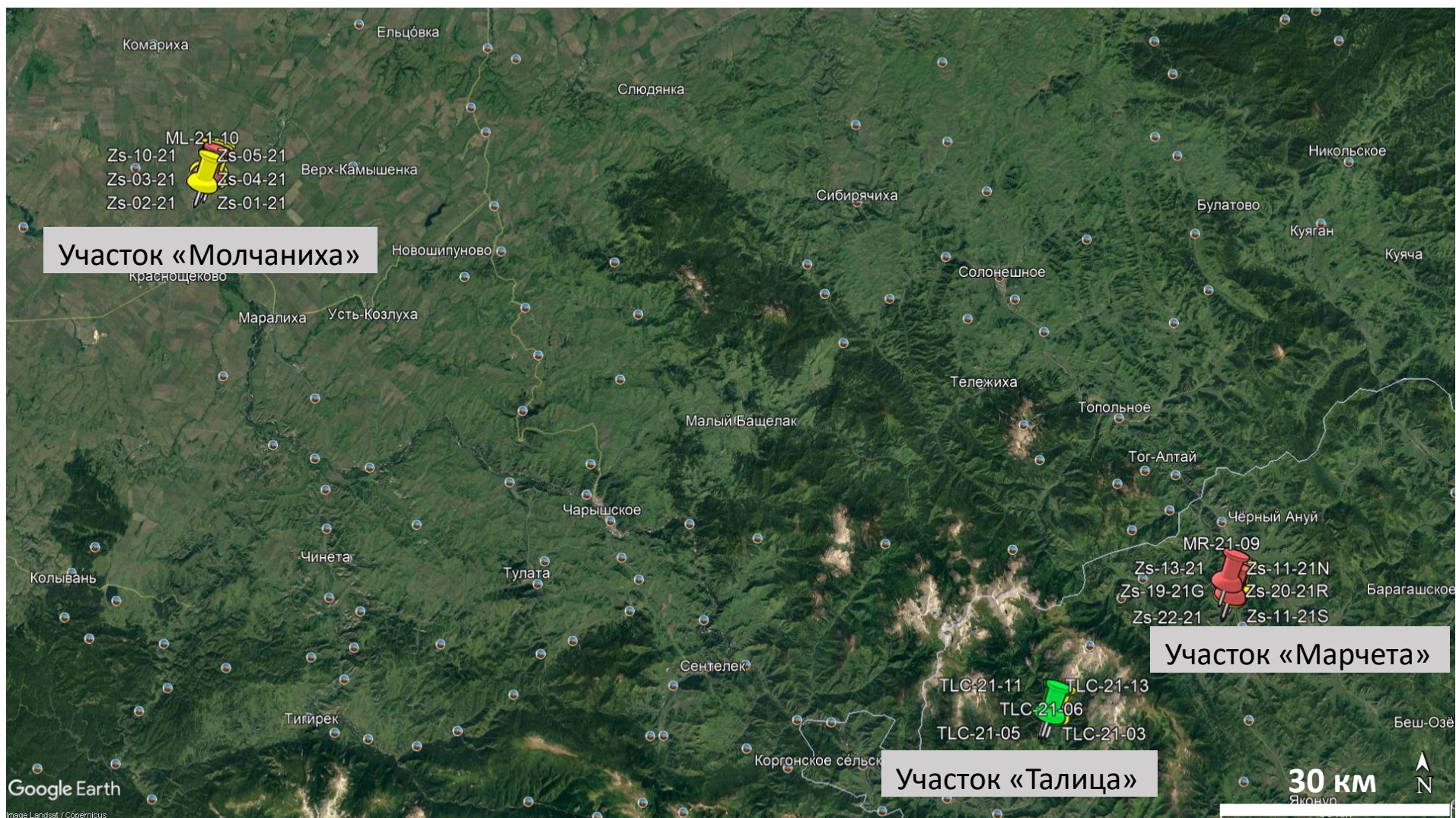
студент Столяров Степан Сергеевич

В июне 2021 года на территории Засурьинского аккреционного террейна северо-западного Горного Алтая, были проведены экспедиционные работы ЛабЭПОМ (НГУ).

Цель работ – детальные исследования отложений стратиграфии океанической плиты (СОП) и отбор проб магматических и осадочных пород для геохимических, изотопных и геохронологических исследований.



Точки наблюдения полевых работ на Засурьинском аккреционном комплексе

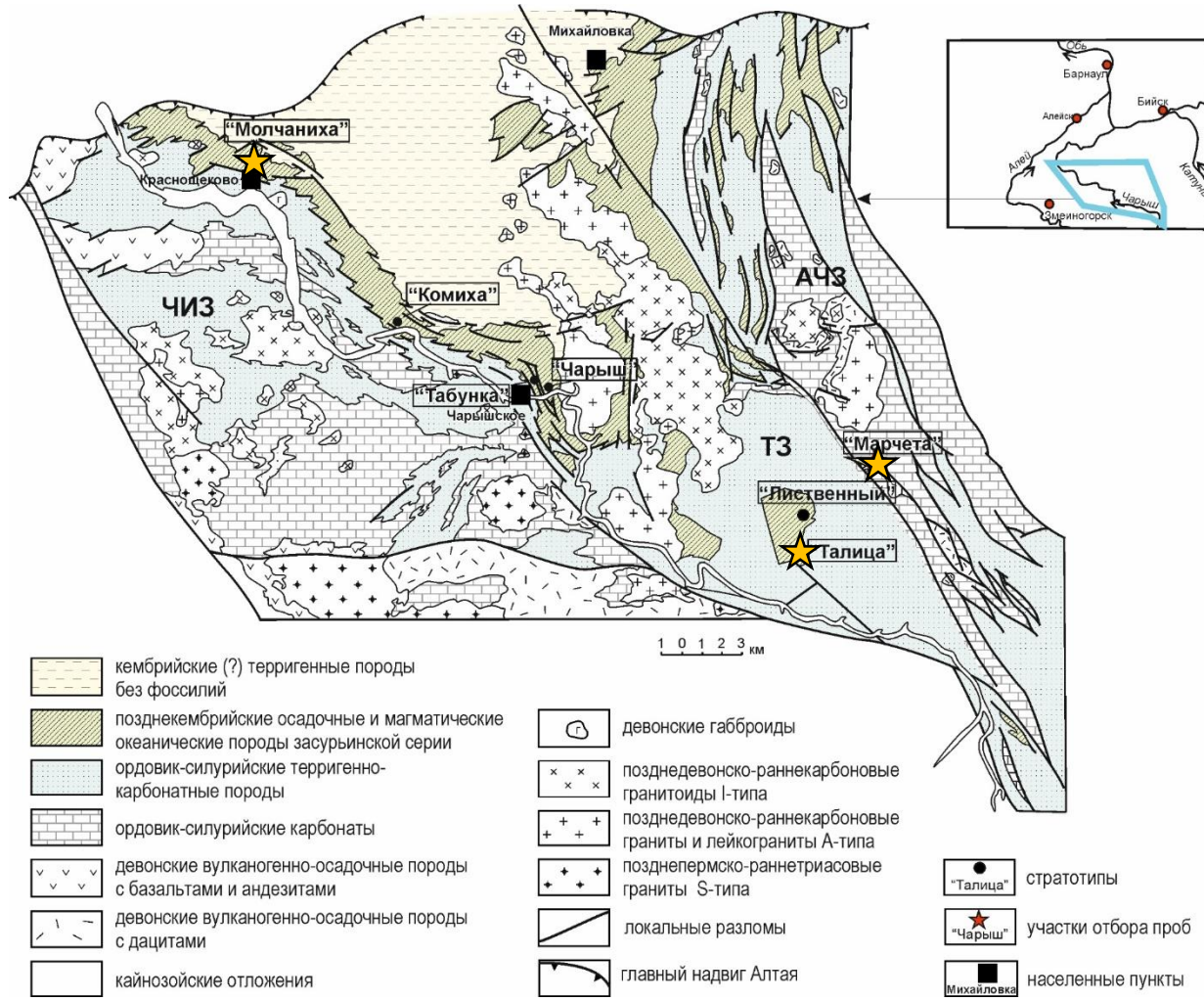


Цвета обозначены типы пород: желтый – песчаники; красный – кремнистые отложения; зеленый – вулканические породы.

Участки полевых работ

Полевые работы 2021 года проводились на 3 участках, где представлены образования засурынской серии: Молчаниха, Марчета и Талица.

На данных участках проведено **10 полевых маршрутов**, отмечено **106 точек наблюдения**, отобрано **70 литологических образца** и осадочных пород, в т.ч. **20 проб на U-Pb датирование цирконов**.

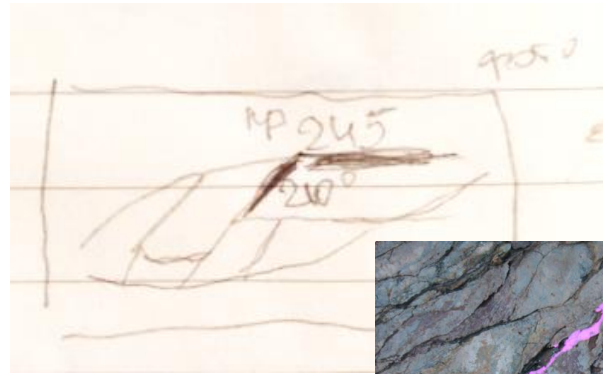
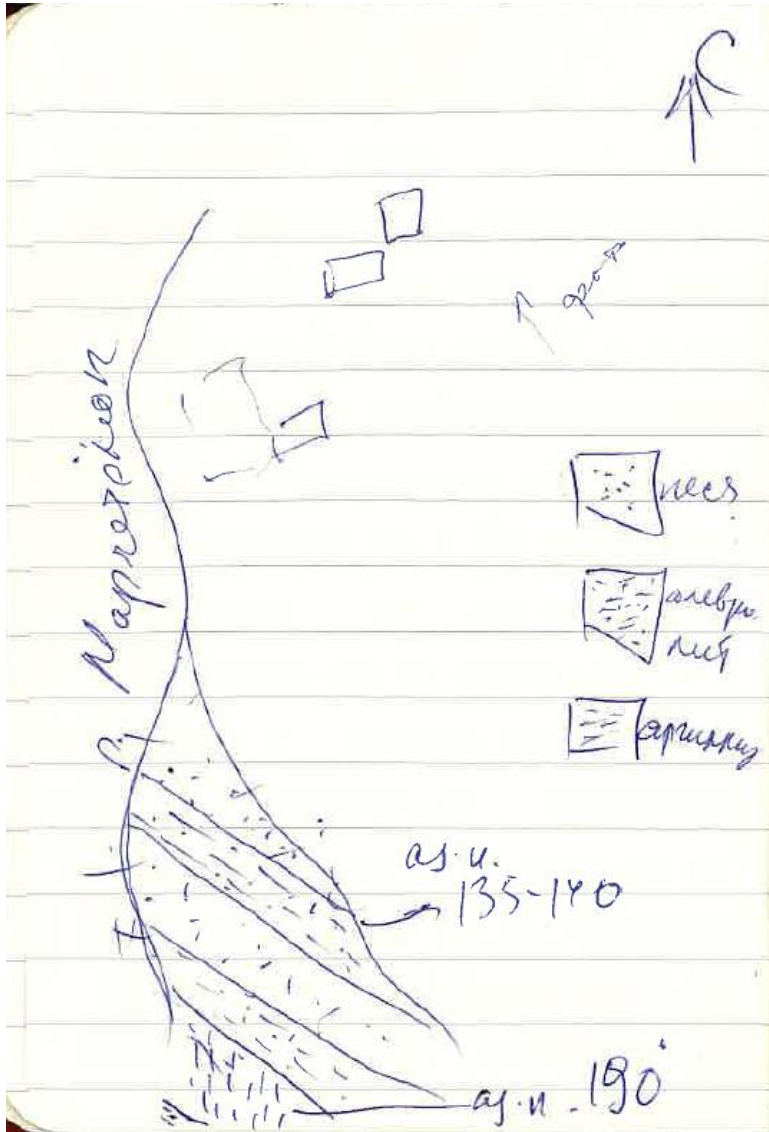


Геолого-структурная схема Чарыш-Теректинской зоны сдвигов [по Сенников и др., 2003, с изменениями]. Структурные зоны: ЧИЗ - Чарышско-Инская, ТЗ - Талицкая, АЧЗ - Ануйско-Чуйская.

Фотографии выходов горных пород на поверхность



Полевые зарисовки



Левый сдвиг

